

Bundesimmissions- Schutzverordnung

Diese
Feuerstätten
entsprechen den
neuen Grenzwerten
für Österreich nach
§ 15a B-VG
ab 1.1.2015



Für bestehende Anlagen, die vor dem 23.03.2010 erbaut wurden, musste bereits bis Ende 2013 ein Nachweis über die Einhaltung der Anforderungen (CO 4000mg/Nm³, Staub 150mg/Nm³) der BImSchV erfolgen.

Am einfachsten geht der Nachweis über die HKI-Datenbank, welche unter www.hki-online.de, Menüpunkt „Geräte“ zu finden ist.

Wird für die Anlagen kein Nachweis über die Einhaltung der Emissionsanforderungen geführt, so schreibt die BImSchV eine Sanierung vor.

Einbau bis 31.12.1985 -> Sanierung bis 31.12.2017

Einbau von 01.01.1986 – 31.12.1994 -> Sanierung bis 31.12.2020

Einbau von 01.01.1995 – 20.03.2013 -> Sanierung bis 31.12.2024

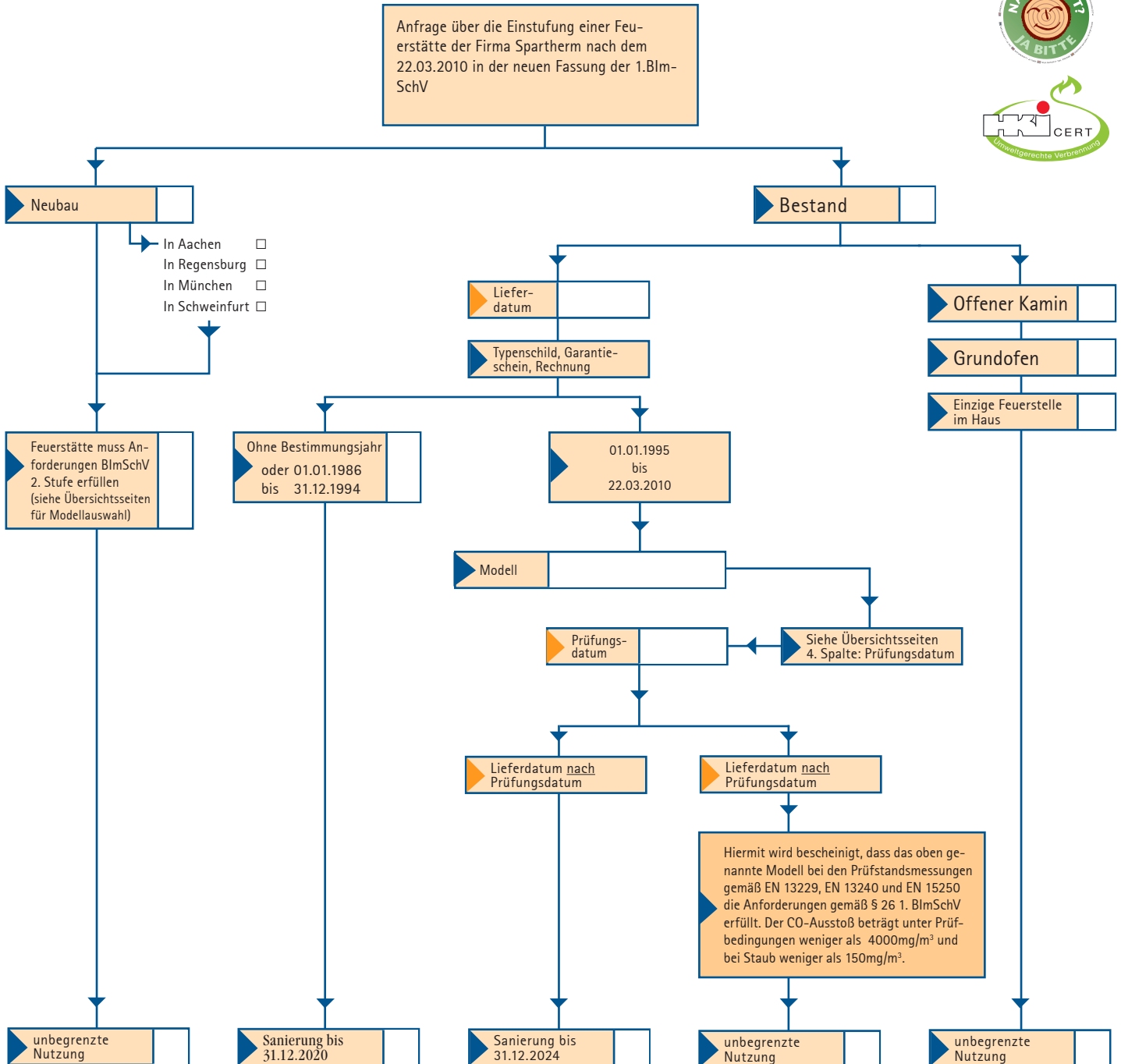
Name _____

Vorname _____

Straße / Nr. _____ / _____

PLZ / Ort _____ / _____

Prüfstandsmessbescheinigung



Fachbetrieb:

Ort, Datum:

Unterschrift:

Spalte	Anforderungen	Staub	CO	Wirkungsgrad in %			Nox	CnHm
				Einsatz	Ofen	Kachel- ofen		
I	geprüft nach DIN EN 13229 / 13240		1 % (12500mg/ Nm³)	30	50	30	-	-
II	DIN plus (für Kamineinsätze / Kaminöfen) Juni 2008	75 mg/Nm³	1500 mg/Nm³	72	75	72	200 mg/Nm³	120 mg/Nm³
	DIN plus (für Kaminöfen) September 2011	40 mg/Nm³	1250 mg/Nm³	-	78	-	200 mg/Nm³	120 mg/Nm³
III	1. Stufe BImSchV. 2010. ab Inkrafttreten 22.03.2010	75 mg/Nm³	2000 mg/Nm³	75	73	75	-	-
IV	2. Stufe BImSchV. 2010. ab Inkrafttreten 31.12.2014	40 mg/Nm³	1250 mg/Nm³	75	73	75	-	-
V	BStV Regensburg	75 mg/Nm³	1500 mg/Nm³	-			200 mg/Nm³	-
	BStV Regensburg (für H ₂ O-Geräte)	50 mg/Nm³	1500 mg/Nm³	-			200 mg/Nm³	-
VI	BStV München	40 mg/Nm³	1250 mg/Nm³	75	73	80	200 mg/m³	-
	BStV München (für Pelletöfen)	30 mg/Nm³	250 mg/Nm³	85			200 mg/m³	-
VII	FBStVo Aachen	40 mg/Nm³	1250 mg/Nm³	75			-	-
VIII	Art. 15a B-VG: Österreich	35 mg/MJ	1100 mg/MJ	80			150 mg/MJ	50 mg/MJ
	Art. 15a B-VG: Österreich (für Pelletöfen)	25 mg/MJ	500 mg/MJ	-	80	-	100 mg/MJ	30 mg/MJ
IX	Schweiz: Erfüllungen ab 01.01.2011	75 mg/Nm³	1500 mg/Nm³	-			-	-
X	Luftreinhaltungsverordnung Schweinfurt	40 mg/Nm³	1250 mg/Nm³	78			200 mg/Nm³	120 mg/Nm³

		NWL in kW	"Prüfungsdatum"	I	II	III	IV	V	VI	VII	VIII	IX	X
1.	Mini R1V / R1Vh	6	10/1999	✓	✓	✓	-	✓	-	-	-	✓	-
2.	Mini R1V / R1Vh 51	5,2	07/2012	✓	✓	✓	✓	✓	✓	✓	✓	✓	✓
3.	Mini R1V 51 RLU	5,2	07/2012	✓	✓	✓	✓	✓	✓	✓	✓	✓	✓
4.	Mini R1V / R1Vh 51 NSHF	6,2	07/2012	✓	✓	✓	✓	✓	✓	✓	✓	✓	✓
5.	Mini R1V / R1Vh 57	5	07/2012	✓	✓	✓	✓	✓	✓	✓	✓	✓	✓
6.	Mini R1V 57 RLU	5,2	09/2012	✓	✓	✓	✓	✓	✓	✓	✓	✓	✓
7.	Mini R1V / R1Vh 57 NSHF	6	07/2012	✓	✓	✓	✓	✓	✓	✓	✓	✓	✓
8.	Mini Z1 / Z1h	7	07/2003	✓	✓	✓	✓	✓	✓	✓	✓ ^(8 kW)	✓	✓
9.	Mini Z1 51 RLU / Z1 57 RLU	7	09/2012	✓	✓	✓	✓	✓	✓	✓	-	✓	✓
10.	Mini Z1 / Z1h mit NSHF	10	07/2003	✓	✓	✓	✓	✓	✓	✓	✓	✓	✓
11.	Mini S	7	09/2009	✓	✓	✓	✓	✓	✓	✓	*	✓	✓
12.	Mini S RLU	7	09/2013	✓	✓	✓	✓	✓	✓	✓	-	✓	✓
13.	Mini Sh 42	5	07/2005	✓	✓	✓	✓	✓	✓	✓	-	✓	✓
14.	Mini Sh 51	7	06/2005	✓	✓	✓	✓	✓	✓	✓	*	✓	✓
15.	Mini 2L / 2R / 2LRh	7	10/1999	✓	✓	✓	✓	✓	✓	✓	*	✓	✓
16.	Mini S-FDh	6	06/2009	✓	✓	✓	✓	✓	✓	✓	*	✓	✓
17.	Mini M1 G2	2,8	09/2007	✓	✓	✓	✓	✓	✓	✓	-	✓	✓
18.	Mini M1 G3	3	09/2008	✓	✓	✓	✓	✓	✓	✓	-	✓	✓
19.	Mini M1 G4	3,2	09/2009	✓	✓	✓	✓	✓	✓	✓	-	✓	✓
20.	Mini M1 GL/GR	3,3	09/2010	✓	✓	✓	✓	✓	✓	✓	-	✓	✓
21.	Mini M2 G2	4,1	09/2011	✓	✓	✓	✓	✓	✓	✓	✓	✓	✓
22.	Mini M2 G3	4,7	09/2012	✓	✓	✓	✓	✓	✓	✓	✓	✓	✓
23.	Mini M2 G4	5,1	09/2013	✓	✓	✓	✓	✓	✓	✓	✓	✓	✓
24.	Mini M2 GL/GR	5,3	09/2014	✓	✓	✓	✓	✓	✓	✓	✓	✓	✓
25.	Mini Z1 / Z1h H2O	7	01/2009	✓	✓	✓	✓	✓	✓	✓	✓	✓	✓
26.	Mini Z1 H2O RLU	7	01/2013	✓	✓	✓	✓	✓	✓	✓	✓	✓	✓
27.	Mini Z1 / Z1h H2O XL	10	01/2009	✓	✓	✓	✓	✓	✓	✓	✓	✓	✓
28.	Mini Z1 H2O XL RLU	10	01/2013	✓	✓	✓	✓	✓	✓	✓	✓	✓	✓
1.	Speedy K / Kh / R / Rh / 1V / 1Vh	9	08/2002	✓	✓	✓	✓	✓	✓	✓	-	✓	✓
2.	Speedy K / Kh / R / Rh / 1V / 1Vh mit NSHF	10	08/2002	✓	✓	✓	✓	✓	✓	✓	✓	✓	✓
3.	Speedy 1V 51 / 1Vh 51 / 1V 57 / 1Vh 57	9	08/2013	✓	✓	✓	✓	✓	✓	✓	✓	✓	✓
4.	Speedy 1V 51 / 1Vh 51 / 1V 57 / 1Vh 57	14,5	08/2013	✓	✓	✓	✓	✓	✓	✓	-	✓	✓
5.	Speedy 1V 51 / 1Vh 51 / 1V 57 / 1Vh 57 mit NSHF	10	08/2013	✓	✓	✓	✓	✓	✓	✓	✓	✓	✓
6.	Speedy 1V 51 / 1V 57 RLU	9	10/2013	✓	✓	✓	✓	✓	✓	✓	✓	✓	✓
7.	Speedy M / Mh	8	11/2011	✓	✓	✓	✓	✓	✓	✓	✓	✓	✓
8.	Speedy M / Mh / MR / MRh	8	08/2002	✓	✓	✓	-	✓	-	-	-	✓	-
9.	Speedy M / Mh / MR / MRh mit NSHF	9	08/2002	✓	✓	✓	✓	✓	✓	✓	✓	✓	✓
10.	Speedy E / Eh / E-FD / E-FDh	7,9	04/1996	✓	✓	✓	-	✓	-	-	-	✓	-
11.	Speedy E / Eh / E-FD / E-FDh mit NSHF	11	09/1996	-	✓	✓	-	✓	-	-	-	✓	-

Legende: * wird zur Zeit geprüft | NSHF=Nachschaltheizfläche | S-Gerät mit geringer Leistung zusätzlich geprüft

Spalte	Anforderungen	Staub	CO	Wirkungsgrad in %			Nox	CnHm
				Einsatz	Ofen	Kachel- ofen		
I	geprüft nach DIN EN 13229 / 13240		1 % (12500mg/ Nm³)	30	50	30	-	-
II	DIN plus (für Kamineinsätze / Kaminöfen) Juni 2008	75 mg/Nm³	1500 mg/Nm³	72	75	72	200 mg/Nm³	120 mg/Nm³
	DIN plus (für Kaminöfen) September 2011	40 mg/Nm³	1250 mg/Nm³	-	78	-	200 mg/Nm³	120 mg/Nm³
III	1. Stufe BImSchV. 2010. ab Inkrafttreten 22.03.2010	75 mg/Nm³	2000 mg/Nm³	75	73	75	-	-
IV	2. Stufe BImSchV. 2010. ab Inkrafttreten 31.12.2014	40 mg/Nm³	1250 mg/Nm³	75	73	75	-	-
V	BStV Regensburg	75 mg/Nm³	1500 mg/Nm³	-			200 mg/Nm³	-
	BStV Regensburg (für H ₂ O-Geräte)	50 mg/Nm³	1500 mg/Nm³	-			200 mg/Nm³	-
VI	BStV München	40 mg/Nm³	1250 mg/Nm³	75	73	80	200 mg/m³	-
	BStV München (für Pelletöfen)	30 mg/Nm³	250 mg/Nm³	85			200 mg/m³	-
VII	FBStVo Aachen	40 mg/Nm³	1250 mg/Nm³	75			-	-
VIII	Art. 15a B-VG: Österreich	35 mg/MJ	1100 mg/MJ	80			150 mg/MJ	50 mg/MJ
	Art. 15a B-VG: Österreich (für Pelletöfen)	25 mg/MJ	500 mg/MJ	-	80	-	100 mg/MJ	30 mg/MJ
IX	Schweiz: Erfüllungen ab 01.01.2011	75 mg/Nm³	1500 mg/Nm³	-			-	-
X	Luftreinhaltungsverordnung Schweinfurt	40 mg/Nm³	1250 mg/Nm³	78			200 mg/Nm³	120 mg/Nm³

		NWL in kW	"Prüfungsdatum"	I	II	III	IV	V	VI	VII	VIII	IX	X
Speedy	12. Speedy MR / MRh	9	11/2010	✓	✓	✓	✓	✓	✓	✓	✓	✓	✓
	13. Speedy MR / MRh - S	7	07/2012	✓	✓	✓	✓	✓	✓	✓	✓	✓	✓
	14. Speedy Ph	7	03/2007	✓	✓	✓	-	✓	-	-	-	-	✓
	15. Speedy Ph-4S	7	12/2012	✓	✓	✓	✓	✓	✓	✓	-	✓	✓
	16. Speedy MDRh	9	03/2008	✓	✓	✓	✓	✓	✓	✓	-	✓	✓
	17. Speedy RDRh	11	02/2002	✓	✓	✓	-	✓	-	-	-	✓	-
	18. Speedy DRh	11	03/1998	-	-	-	-	-	-	-	-	✓	-
	M	1. Magic	12	05/2014	✓	✓	✓	✓	✓	✓	✓	✓	✓
varia	1. Varia 1V / 1Vh / FD / FDh	11	08/2002	✓	✓	✓	✓	✓	✓	✓	*	✓	✓
	2. Varia 1V / 1Vh	7	11/2010	✓	✓	✓	✓	✓	✓	✓	-	✓	✓
	3. Varia 1V / 1Vh 51	11	06/2013	✓	✓	✓	✓	✓	✓	✓	-	✓	✓
	4. Varia 1V / 1Vh 51 (Export)	17,5	06/2013	✓	✓	✓	✓	✓	✓	✓	-	✓	✓
	5. Varia 1V / 1Vh 57	11	06/2013	✓	✓	✓	✓	✓	✓	✓	✓	✓	✓
	6. Varia 1V / 1Vh 57 (Export)	17,5	06/2013	✓	✓	✓	✓	✓	✓	✓	-	✓	✓
	7. Varia 1V 51 / 1V 57 RLU	11	10/2013	✓	✓	✓	✓	✓	✓	✓	✓ / -	✓	✓
	8. Varia 1V / 1Vh S	7	11/2010	✓	✓	✓	✓	✓	✓	✓	✓	✓	✓
	9. Varia 1V S RLU	7	09/2012	✓	✓	✓	✓	✓	✓	✓	✓	✓	✓
	10. Varia 1V / 1Vh 100	10,4	08/2014	✓	✓	✓	✓	✓	✓	✓	✓	✓	✓
	11. Varia 1V / 1Vh 100 (Export)	17	08/2014	✓	✓	✓	✓	✓	✓	✓	✓	✓	✓
	12. Varia S / Sh / SR / SRh / Eh / E-FDh / Qh	11	09/1999	✓	✓	✓	-	✓	-	-	-	✓	-
	13. Varia Sh	11	03/2011	✓	✓	✓	✓	✓	✓	✓	✓	✓	✓
	14. Varia Ah / A-FDh	11	07/2006	✓	✓	✓	✓	✓	✓	✓	✓	✓	✓
	15. Varia Ah	10,4	07/2012	✓	✓	✓	✓	✓	✓	✓	✓	✓	✓
	16. Varia Ah-2	9	07/2012	✓	✓	✓	✓	✓	✓	✓	-	✓	✓
	17. Varia AS / ASH	7	02/2013	✓	✓	✓	✓	✓	✓	✓	✓	-	✓
	18. Varia AS / ASH mit NSHF	11	04/2013	✓	✓	✓	✓	✓	✓	✓	✓	✓	✓
	19. Varia A-FD / A-FDh	9	05/2013	✓	✓	✓	✓	✓	✓	✓	✓	-	✓
	20. Varia A-FD / A-FDh (Export) mit NSHF	13,5	05/2013	✓	✓	✓	✓	✓	✓	✓	✓	✓	✓
	21. Varia AS-FD / A-FDh mit NSHF	11	05/2013	✓	✓	✓	✓	✓	✓	✓	✓	✓	✓
	22. Varia AS RLU / AS-FD RLU	7	12/2013	✓	✓	✓	✓	✓	✓	✓	✓	- / ✓	✓
	26. Varia Bh / BEh	11	07/2002	✓	✓	✓	-	✓	-	-	-	-	✓
	24. Varia Bh	10,4	07/2012	✓	✓	✓	✓	✓	✓	✓	*	✓	✓
	25. Varia Bh S	9	07/2012	✓	✓	✓	✓	✓	✓	✓	✓	-	✓
	26. Varia B-120h	15	10/2010	✓	✓	✓	✓	✓	✓	✓	✓	-	✓
	27. Varia M-60h	7	01/2008	✓	✓	✓	✓	✓	✓	✓	✓	-	✓
	28. Varia M-60h GET / DH	8	02/2011	✓	✓	✓	✓	✓	✓	✓	✓	✓	✓
	29. Varia M-80h	9	01/2008	✓	✓	✓	✓	✓	✓	✓	✓	-	✓
	30. Varia M-80h GET / DH	9	02/2012	✓	✓	✓	✓	✓	✓	✓	✓	✓	✓
	31. Varia M-100h	11	04/2008	✓	✓	✓	-	✓	-	-	-	✓	-

Legende: * wird zur Zeit geprüft | NSHF=Nachschaltheizfläche | S-Gerät mit geringer Leistung zusätzlich geprüft

Spalte	Anforderungen	Staub	CO	Wirkungsgrad in %			Nox	CnHm
				Einsatz	Ofen	Kachel- ofen		
I	geprüft nach DIN EN 13229 / 13240		1 % (12500mg/ Nm³)	30	50	30	-	-
II	DIN plus (für Kamineinsätze / Kaminöfen) Juni 2008	75 mg/Nm³	1500 mg/Nm³	72	75	72	200 mg/Nm³	120 mg/Nm³
	DIN plus (für Kaminöfen) September 2011	40 mg/Nm³	1250 mg/Nm³	-	78	-	200 mg/Nm³	120 mg/Nm³
III	1. Stufe BImSchV. 2010. ab Inkrafttreten 22.03.2010	75 mg/Nm³	2000 mg/Nm³	75	73	75	-	-
IV	2. Stufe BImSchV. 2010. ab Inkrafttreten 31.12.2014	40 mg/Nm³	1250 mg/Nm³	75	73	75	-	-
V	BStV Regensburg	75 mg/Nm³	1500 mg/Nm³	-			200 mg/Nm³	-
	BStV Regensburg (für H ₂ O-Geräte)	50 mg/Nm³	1500 mg/Nm³	-			200 mg/Nm³	-
VI	BStV München	40 mg/Nm³	1250 mg/Nm³	75	73	80	200 mg/m³	-
	BStV München (für Pelletöfen)	30 mg/Nm³	250 mg/Nm³	85			200 mg/m³	-
VII	FBStVo Aachen	40 mg/Nm³	1250 mg/Nm³	75			-	-
VIII	Art. 15a B-VG: Österreich	35 mg/MJ	1100 mg/MJ	80			150 mg/MJ	50 mg/MJ
	Art. 15a B-VG: Österreich (für Pelletöfen)	25 mg/MJ	500 mg/MJ	-	80	-	100 mg/MJ	30 mg/MJ
IX	Schweiz: Erfüllungen ab 01.01.2011	75 mg/Nm³	1500 mg/Nm³	-			-	-
X	Luftreinhaltungsverordnung Schweinfurt	40 mg/Nm³	1250 mg/Nm³	78			200 mg/Nm³	120 mg/Nm³

		NWL in kW	"Prüfungsdatum"	I	II	III	IV	V	VI	VII	VIII	IX	X
33.	Varia M-100h GET / DH	10,4	02/2012	✓	✓	✓	✓	✓	✓	✓	✓	✓	✓
34.	Varia A-FDh	10,4	07/2012	✓	✓	✓	✓	✓	✓	✓	✓	✓	✓
35.	Varia B-FDh	11	01/2008	✓	✓	✓	✓	✓	✓	✓	*	✓	✓
36.	Varia FD RLU	11	01/2013	✓	✓	✓	✓	✓	✓	✓	-	✓	✓
37.	Varia 2L-55h / 2R-55h	7	03/2012	✓	✓	✓	✓	✓	✓	✓	✓	✓	✓
38.	Varia 2L-55h / 2R-55h GET / DH	7	03/2011	✓	✓	✓	✓	✓	✓	✓	✓	✓	✓
39.	Varia 2L / 2Lh / 2R / 2Rh / 2LRh / 2RRh	11,7	11/1999	✓	✓	✓	✓	✓	✓	✓	✓	✓	✓
40.	Varia 2L / 2Lh / 2R / 2Rh / 2LRh / 2RRh - S	7	07/2011	✓	✓	✓	✓	✓	✓	✓	-	✓	✓
41.	Varia 2L / 2Lh / 2R / 2Rh / 2LRh / 2RRh mit NSHF	12	09/2011	✓	✓	✓	✓	✓	✓	✓	✓	✓	✓
42.	Varia 2L / 2R RLU	11	09/2010	✓	✓	✓	✓	✓	✓	✓	✓	✓	✓
43.	Varia 2L / 2R S RLU	7	10/2014	✓	✓	✓	✓	✓	✓	✓	✓	✓	✓
44.	Varia 2LR-55h / 2RR-55h	7,0	08/2014	✓	✓	✓	✓	✓	✓	✓	✓	✓	✓
45.	Varia 2L / 2Lh / 2R / 2Rh 80	10,4	01/2013	✓	✓	✓	✓	✓	✓	✓	✓	✓	✓
46.	Varia 2L / 2Lh / 2R / 2Rh 80 (Export)	16,5	01/2013	✓	✓	✓	✓	✓	✓	✓	-	✓	✓
47.	Varia 2L-100h / 2R-100h	11	01/2008	✓	✓	✓	✓	✓	✓	✓	*	✓	✓
46.	Varia ASH 2L / 2R	7	12/2013	✓	✓	✓	✓	✓	✓	✓	✓	✓	✓
49.	Varia ASH 2L / 2R (Export)	11	12/2013	✓	✓	✓	✓	✓	✓	✓	✓	✓	✓
50.	Varia C-45h	8	01/2011	✓	✓	✓	✓	✓	✓	✓	✓	✓	✓
51.	Varia Ch / 3RL / 3RLh	9	02/2005	✓	✓	✓	✓	✓	✓	✓	✓	✓	✓
52.	Varia 1V / 1Vh H ₂ O	11	06/2008	✓	✓	✓	✓	✓	✓	✓	✓	✓	✓
53.	Varia 1V / 1Vh H ₂ O-2014	8	07/2013	✓	✓	✓	✓	✓	✓	✓	✓	✓	✓
54.	Varia 1V / 1Vh H ₂ O-2014	11	07/2013	✓	✓	✓	✓	✓	✓	✓	✓	✓	✓
55.	Varia 1V / 1Vh H ₂ O S	6	07/2012	✓	✓	✓	✓	✓	✓	✓	✓	✓	✓
56.	Varia 1V / 1Vh H ₂ O XL	14,4	11/2008	✓	✓	✓	✓	✓	✓	✓	-	✓	✓
57.	Varia 1V H ₂ O XL RLU	14,4	01/2013	✓	✓	✓	✓	✓	✓	✓	-	✓	✓
58.	Varia 1V / 1Vh H ₂ O XL-2014	9	07/2013	✓	✓	✓	✓	✓	✓	✓	✓	✓	✓
59.	Varia 1V / 1Vh H ₂ O XL-2014	12	07/2013	✓	✓	✓	✓	✓	✓	✓	✓	✓	✓
60.	Varia 1V / 1Vh H ₂ O XS	9	07/2012	✓	✓	✓	✓	✓	✓	✓	✓	✓	✓
61.	Varia 1V / 1Vh H ₂ O XXL	21,2	11/2008	✓	-	✓	-	-	-	-	-	✓	-
62.	Varia 1V / 1Vh H ₂ O XXL-2014	15	07/2013	✓	✓	✓	✓	✓	✓	✓	✓	✓	✓
63.	Varia 1V / 1Vh H ₂ O XXL-2014	21	07/2013	✓	✓	✓	✓	✓	✓	✓	✓	✓	✓
64.	Varia 1Vh H ₂ O XS RLU	9	01/2013	✓	✓	✓	✓	✓	✓	✓	✓	✓	✓
65.	Varia 1Vh H ₂ O XXL RLU	21,2	01/2013	✓	-	✓	-	-	-	-	-	✓	-
66.	Varia 2L / 2Lh / 2R / 2Rh H ₂ O	10,4	12/2012	✓	✓	✓	✓	✓	✓	✓	✓	✓	✓
67.	Varia 2L / 2Lh / 2R / 2Rh H ₂ O (Export)	14,7	01/2010	✓	✓	✓	✓	✓	✓	✓	✓	✓	✓
68.	Varia 2L-55h / 2R-55h H ₂ O	7	02/2013	✓	✓	✓	✓	✓	✓	✓	-	✓	✓
69.	Varia 2L-55h / 2R-55h H ₂ O (Export)	12	02/2013	✓	✓	✓	✓	✓	✓	✓	-	✓	✓
70.	Varia Ah H ₂ O	10,4	01/2012	✓	✓	✓	✓	✓	✓	✓	✓	✓	✓
71.	Varia Ah H ₂ O (Export)	14	01/2012	✓	✓	✓	✓	✓	✓	✓	✓	✓	✓

Legende: * wird zur Zeit geprüft | NSHF=Nachschaltheizfläche | S-Gerät mit geringer Leistung zusätzlich geprüft

Spalte	Anforderungen	Staub	CO	Wirkungsgrad in %			Nox	CnHm
				Einsatz	Ofen	Kachel- ofen		
I	geprüft nach DIN EN 13229 / 13240		1 % (12500mg/ Nm³)	30	50	30	-	-
II	DIN plus (für Kamineinsätze / Kaminöfen) Juni 2008	75 mg/Nm³	1500 mg/Nm³	72	75	72	200 mg/Nm³	120 mg/Nm³
	DIN plus (für Kaminöfen) September 2011	40 mg/Nm³	1250 mg/Nm³	-	78	-	200 mg/Nm³	120 mg/Nm³
III	1. Stufe BImSchV. 2010. ab Inkrafttreten 22.03.2010	75 mg/Nm³	2000 mg/Nm³	75	73	75	-	-
IV	2. Stufe BImSchV. 2010. ab Inkrafttreten 31.12.2014	40 mg/Nm³	1250 mg/Nm³	75	73	75	-	-
V	BStV Regensburg	75 mg/Nm³	1500 mg/Nm³	-			200 mg/Nm³	-
	BStV Regensburg (für H ₂ O-Geräte)	50 mg/Nm³	1500 mg/Nm³	-			200 mg/Nm³	-
VI	BStV München	40 mg/Nm³	1250 mg/Nm³	75	73	80	200 mg/m³	-
	BStV München (für Pelletöfen)	30 mg/Nm³	250 mg/Nm³	85			200 mg/m³	-
VII	FBStVo Aachen	40 mg/Nm³	1250 mg/Nm³	75			-	-
VIII	Art. 15a B-VG: Österreich	35 mg/MJ	1100 mg/MJ	80			150 mg/MJ	50 mg/MJ
	Art. 15a B-VG: Österreich (für Pelletöfen)	25 mg/MJ	500 mg/MJ	-	80	-	100 mg/MJ	30 mg/MJ
IX	Schweiz: Erfüllungen ab 01.01.2011	75 mg/Nm³	1500 mg/Nm³	-			-	-
X	Luftreinhaltungsverordnung Schweinfurt	40 mg/Nm³	1250 mg/Nm³	78			200 mg/Nm³	120 mg/Nm³

Varia	Arte	Ambiente	Kaminkassetten	NWL in kW	"Prüfungsdatum"	I	II	III	IV	V	VI	VII	VIII	IX	X
						✓	✓	✓	✓	✓	✓	✓	✓	✓	✓
72.	Varia A-FDh H ₂ O			10,4	12/2011	✓	✓	✓	✓	✓	✓	✓	✓	✓	✓
73.	Varia A-FDh H ₂ O (Export)			15	12/2011	✓	✓	✓	✓	✓	✓	✓	✓	✓	✓
1.	Arte 1Vh / Sh			8	03/1998	✓	✓	✓	✓	✓	✓	✓	✓	✓	✓
2.	Arte F 1V / 1Vh			5,9	02/2013	✓	✓	✓	✓	✓	✓	✓	✓	✓	✓
3.	Arte F 1V / 1Vh mit NSHF			9,4	07/2013	✓	✓	✓	✓	✓	✓	✓	✓	✓	✓
4.	Arte F 1V / 1Vh (Export)			9,4	02/2013	✓	✓	✓	✓	✓	✓	✓	✓	✓	✓
5.	Arte Bh / BRh			11	02/2006	✓	✓	✓	✓	✓	✓	✓	-	✓	✓
6.	Arte Xh / X-FDh			11	01/2008	✓	✓	✓	✓	✓	✓	✓	-	✓	✓
7.	Arte U-50h			9	02/2009	✓	✓	✓	✓	✓	✓	✓	✓	✓	✓
8.	Arte U-70h			11	01/2008	✓	✓	✓	✓	✓	✓	✓	*	✓	✓
9.	Arte U-90h			13	01/2008	✓	✓	✓	✓	✓	✓	✓	-	✓	✓
10.	Arte 3RL-60h			7,5	07/2010	✓	✓	✓	✓	✓	✓	✓	✓	✓	✓
11.	Arte 3RL-80h			9	07/2010	✓	✓	✓	✓	✓	✓	✓	✓	✓	✓
12.	Arte 3RL-100h			11	08/2008	✓	✓	✓	✓	✓	✓	✓	*	✓	✓
13.	Arte F FD / FDh			5,9	04/2013	✓	✓	✓	✓	✓	✓	✓	✓	✓	✓
14.	Arte F FD / FDh mit NSHF			9,4	04/2013	✓	✓	✓	✓	✓	✓	✓	✓	✓	✓
15.	Arte F FD / FDh (Export)			9,4	04/2013	✓	✓	✓	✓	✓	✓	✓	✓	✓	✓
16.	Arte O			6	03/2004	✓	✓	✓	✓	✓	✓	✓	-	✓	✓
17.	Arte Wh			11	12/2008	✓	✓	✓	✓	✓	✓	✓	-	✓	✓
1.	Bravo / Bravo h			8	06/2006	✓	✓	✓	✓	✓	✓	✓	✓	✓	✓
2.	Bravo / Bravo h mit NSHF			9	01/2006	✓	✓	✓	✓	✓	✓	✓	✓	✓	✓
3.	Prismo / Rundo 550			7	12/2007	✓	✓	✓	-	✓	-	-	-	✓	-
4.	Prismo / Rundo 550 mit NSHF			8	12/2007	✓	✓	✓	-	✓	-	-	-	✓	-
5.	Prismo / Rundo 650			8	12/2007	✓	✓	✓	-	✓	-	-	-	✓	-
6.	Prismo / Rundo 650 mit NSHF			9	12/2007	✓	✓	✓	-	✓	-	-	-	✓	-
7.	Prismo 770			9	12/2007	✓	✓	✓	-	✓	-	-	-	✓	-
8.	Prismo 770 mit NSHF			10	12/2007	✓	✓	✓	-	✓	-	-	-	✓	-
1.	Kaminkassette klein			6	04/2007	✓	✓	✓	-	✓	-	-	-	✓	-
2.	Kaminkassette klein			6	01/2013	✓	✓	✓	✓	✓	✓	✓	✓	✓	✓
3.	Kaminkassette groß			8	06/2000	✓	✓	✓	-	✓	-	-	-	✓	-
4.	Kaminkassette groß			8	04/2013	✓	✓	✓	✓	✓	✓	✓	✓	✓	✓
5.	Linear Kaminkassette XS 500 D5			4,0	08/2014	✓	✓	✓	✓	✓	✓	✓	✓	✓	✓
6.	Linear Kaminkassette XS 500 D5			4,6	08/2014	✓	✓	✓	✓	✓	✓	✓	✓	✓	✓
7.	Linear Kaminkassette S 600 D5			4,9	01/2012	✓	✓	✓	✓	✓	✓	✓	✓	✓	✓
8.	Linear Kaminkassette S 600 E5			4,9	01/2012	✓	✓	✓	✓	✓	✓	✓	✓	✓	✓
9.	Linear Kaminkassette M 700 D6			5,9	01/2012	✓	✓	✓	✓	✓	✓	✓	✓	✓	✓
10.	Linear Kaminkassette M 700 E7			6,9	01/2012	✓	✓	✓	✓	✓	✓	✓	✓	✓	✓
11.	Linear Kaminkassette L 800 D8			7,9	01/2012	✓	✓	✓	✓	✓	✓	✓	✓	✓	✓
12.	Linear Kaminkassette L 800 E10			9,9	01/2012	✓	✓	✓	✓	✓	✓	✓	✓	✓	✓

Legende: * wird zur Zeit geprüft | NSHF=Nachschaltheizfläche | S-Gerät mit geringer Leistung zusätzlich geprüft

Spalte	Anforderungen	Staub	CO	Wirkungsgrad in %			Nox	CnHm
				Einsatz	Ofen	Kachel- ofen		
I	geprüft nach DIN EN 13229 / 13240		1 % (12500mg/ Nm ³)	30	50	30	-	-
II	DIN plus (für Kamineinsätze / Kaminöfen) Juni 2008	75 mg/Nm ³	1500 mg/Nm ³	72	75	72	200 mg/Nm ³	120 mg/Nm ³
	DIN plus (für Kaminöfen) September 2011	40 mg/Nm ³	1250 mg/Nm ³	-	78	-	200 mg/Nm ³	120 mg/Nm ³
III	1. Stufe BImSchV. 2010. ab Inkrafttreten 22.03.2010	75 mg/Nm ³	2000 mg/Nm ³	75	73	75	-	-
IV	2. Stufe BImSchV. 2010. ab Inkrafttreten 31.12.2014	40 mg/Nm ³	1250 mg/Nm ³	75	73	75	-	-
V	BStV Regensburg	75 mg/Nm ³	1500 mg/Nm ³	-			200 mg/Nm ³	-
	BStV Regensburg (für H ₂ O-Geräte)	50 mg/Nm ³	1500 mg/Nm ³	-			200 mg/Nm ³	-
VI	BStV München	40 mg/Nm ³	1250 mg/Nm ³	75	73	80	200 mg/m ³	-
	BStV München (für Pelletöfen)	30 mg/Nm ³	250 mg/Nm ³	85			200 mg/m ³	-
VII	FBStVo Aachen	40 mg/Nm ³	1250 mg/Nm ³	75			-	-
VIII	Art. 15a B-VG: Österreich	35 mg/MJ	1100 mg/MJ	80			150 mg/MJ	50 mg/MJ
	Art. 15a B-VG: Österreich (für Pelletöfen)	25 mg/MJ	500 mg/MJ	-	80	-	100 mg/MJ	30 mg/MJ
IX	Schweiz: Erfüllungen ab 01.01.2011	75 mg/Nm ³	1500 mg/Nm ³	-			-	-
X	Luftreinhaltungsverordnung Schweinfurt	40 mg/Nm ³	1250 mg/Nm ³	78			200 mg/Nm ³	120 mg/Nm ³

KK	Classic	Kaminöfen	Anforderungen	NWL in kW	"Prüfungsdatum"	I	II	III	IV	V	VI	VII	VIII	IX	X
						✓	✓	✓	✓	✓	✓	✓	✓	✓	✓
13.	Linear Kaminkassette XL 900 D11			10,5	01/2012	✓	✓	✓	✓	✓	✓	✓	✓	✓	✓
14.	Linear Kaminkassette XL 900 E14			14	01/2012	✓	✓	✓	✓	✓	✓	✓	-	✓	✓
1.	Nova E H ₂ O			14	01/2010	✓	✓	✓	✓	✓	✓	✓	✓	✓	✓
2.	Nova F-Air			10,1	01/2011	✓	✓	✓	✓	✓	✓	✓	✓	✓	✓
3.	Renova A H ₂ O			13,4	01/2010	✓	✓	✓	✓	✓	✓	✓	✓	✓	✓
4.	Renova B-Air			8,8	01/2011	✓	✓	✓	✓	✓	✓	✓	✓	✓	✓
5.	Renova C			8,5	12/2013	✓	✓	✓	✓	✓	✓	✓	*	✓	✓
1.	ambiente a1, a2, a3 und a4			6,3	01/2010	✓	✓	✓	✓	✓	✓	✓	✓	✓	✓
2.	ambiente a1, a2, a3 und a4 RLU			6,3	03/2010	✓	✓	✓	✓	✓	✓	✓	✓	✓	✓
3.	ambiente a4 H ₂ O / a4 H ₂ O RLU			8	10/2010	✓	✓	✓	✓	✓	✓	✓	✓	✓	✓
4.	ambiente a4 H ₂ O			5,9	12/2010	✓	✓	✓	✓	✓	✓	✓	✓	✓	✓
5.	ambiente a5			7	07/2012	✓	✓	✓	✓	✓	✓	✓	-	✓	✓
6.	ambiente a7			5,9	06/2013	✓	✓	✓	✓	✓	✓	✓	✓	✓	✓
7.	ambiente a8			5,9	06/2013	✓	✓	✓	✓	✓	✓	✓	✓	✓	✓
8.	ambiente K1			7	02/2005	✓	-	✓	-	✓	-	-	-	✓	-
9.	ambiente K1 H2O			9	02/2006	✓	✓	✓	✓	✓	✓	✓	✓	✓	✓
10.	selection Cubo M RLU			6	03/2011	✓	✓	✓	✓	✓	✓	✓	✓	✓	✓
11.	selection Cubo S / M / L / M und L mit Holzfach			5,9	07/2014	✓	✓	✓	✓	✓	✓	✓	✓	✓	✓
12.	selection Cubo S / L RLU			5,9	02/2011	✓	✓	✓	✓	✓	✓	✓	✓	✓	✓
13.	selection Stovo S / M / L			5	08/2012	✓	✓	✓	✓	✓	✓	✓	✓	✓	✓
14.	selection Sino / Sino L			7	10/2009	✓	✓	✓	✓	✓	✓	✓	*	✓	✓
15.	selection Senso S / Senso S RLU			7	02/2011	✓	✓	✓	✓	✓	✓	✓	✓	✓	✓
16.	selection Senso H ₂ O / Senso M H ₂ O			7,9	03/2009	✓	✓	✓	✓	✓	✓	✓	✓	✓	✓
17.	selection Senso / Senso L			7	12/2008	✓	✓	✓	✓	✓	✓	✓	*	✓	✓
18.	selection Polo / Passo			7	11/2005	✓	✓	✓	✓	✓	✓	✓	✓	✓	✓
19.	selection Passo XS			5	06/2013	✓	✓	✓	✓	✓	✓	✓	-	✓	✓
20.	selection Passo XS RLU			5	10/2013	✓	✓	✓	✓	✓	✓	✓	-	✓	✓
21.	selection Passo M			7,4	05/2011	✓	✓	✓	✓	✓	✓	✓	✓	✓	✓
22.	selection Passo S / L			7	02/2012	✓	✓	✓	✓	✓	✓	✓	✓	✓	✓
23.	selection Trias / Trias L			7	10/2009	✓	✓	✓	✓	✓	✓	✓	✓	✓	✓
24.	selection Piko			5	02/2005	✓	✓	✓	✓	✓	✓	✓	-	✓	✓
25.	selection Piko M			6	03/2011	✓	✓	✓	✓	✓	✓	✓	✓	✓	✓
26.	selection Piko M RLU			6	03/2011	✓	✓	✓	✓	✓	✓	✓	✓	✓	✓
27.	selection Piko S / L / L mit Holzfach			5,9	02/2011	✓	✓	✓	✓	✓	✓	✓	✓	✓	✓
28.	selection Piko S / L RLU			5,9	02/2011	✓	✓	✓	✓	✓	✓	✓	✓	✓	✓
29.	selection Piko S / M / L / M und L mit Holzfach			5,9	07/2014	✓	✓	✓	✓	✓	✓	✓	✓	✓	✓
30.	selection Piko S und M mit Holzfach			5,9	01/2012	✓	✓	✓	✓	✓	✓	✓	✓	✓	✓
31.	selection Piko H2O			7,9	07/2012	✓	✓	✓	✓	✓	✓	✓	✓	✓	✓
32.	selection Cubo			5	03/2009	✓	✓	✓	✓	✓	✓	✓	-	✓	✓

Legende: * wird zur Zeit geprüft | NSHF=Nachschaltheizfläche | S-Gerät mit geringer Leistung zusätzlich geprüft

Spalte	Anforderungen	Staub	CO	Wirkungsgrad in %			Nox	CnHm
				Einsatz	Ofen	Kachel- ofen		
I	geprüft nach DIN EN 13229 / 13240		1 % (12500mg/ Nm³)	30	50	30	-	-
II	DIN plus (für Kamineinsätze / Kaminöfen) Juni 2008	75 mg/Nm³	1500 mg/Nm³	72	75	72	200 mg/Nm³	120 mg/Nm³
	DIN plus (für Kaminöfen) September 2011	40 mg/Nm³	1250 mg/Nm³	-	78	-	200 mg/Nm³	120 mg/Nm³
III	1. Stufe BImSchV. 2010. ab Inkrafttreten 22.03.2010	75 mg/Nm³	2000 mg/Nm³	75	73	75	-	-
IV	2. Stufe BImSchV. 2010. ab Inkrafttreten 31.12.2014	40 mg/Nm³	1250 mg/Nm³	75	73	75	-	-
V	BStV Regensburg	75 mg/Nm³	1500 mg/Nm³	-			200 mg/Nm³	-
	BStV Regensburg (für H ₂ O-Geräte)	50 mg/Nm³	1500 mg/Nm³	-			200 mg/Nm³	-
VI	BStV München	40 mg/Nm³	1250 mg/Nm³	75	73	80	200 mg/m³	-
	BStV München (für Pelletöfen)	30 mg/Nm³	250 mg/Nm³	85			200 mg/m³	-
VII	FBStVo Aachen	40 mg/Nm³	1250 mg/Nm³	75			-	-
VIII	Art. 15a B-VG: Österreich	35 mg/MJ	1100 mg/MJ	80			150 mg/MJ	50 mg/MJ
	Art. 15a B-VG: Österreich (für Pelletöfen)	25 mg/MJ	500 mg/MJ	-	80	-	100 mg/MJ	30 mg/MJ
IX	Schweiz: Erfüllungen ab 01.01.2011	75 mg/Nm³	1500 mg/Nm³	-			-	-
X	Luftreinhaltungsverordnung Schweinfurt	40 mg/Nm³	1250 mg/Nm³	78			200 mg/Nm³	120 mg/Nm³

Anforderungen

		NWL in kW	"Prüfungsdatum"	I	II	III	IV	V	VI	VII	VIII	IX	X
33.	selection Cubo S / L / L mit Holzfach	5,9	02/2011	✓	✓	✓	✓	✓	✓	✓	✓	✓	✓
34.	selection Cubo S und M mit Holzfach	6,9	01/2012	✓	✓	✓	✓	✓	✓	✓	✓	✓	✓
35.	selection Cubo M	6	03/2011	✓	✓	✓	✓	✓	✓	✓	✓	✓	✓
36.	selection Moro	5	07/2014	✓	✓	✓	✓	✓	✓	✓	✓	✓	✓
37.	selection Noto	7	08/2014	✓	✓	✓	✓	✓	✓	✓	✓	✓	✓
38.	selection Sino City	5	07/2014	✓	✓	✓	✓	✓	✓	✓	✓	✓	✓
39.	selection Modul 1 S / M / L	7	07/2006	✓	-	✓	-	✓	-	-	-	✓	-
40.	Loftline Modul 1			✓	-	✓	-	✓	-	-	-	✓	-
41.	selection Modul 2S / 2M / 2L-L / 2L-LR / 2L-R	6,2	12/2009	✓	✓	✓	✓	✓	✓	✓	✓	✓	✓
42.	Loftline Modul 2.0 / 2.1 / 2.3 / 2.4 / 2.5			✓	✓	✓	✓	✓	✓	✓	✓	✓	✓
43.	selection Modul 2L	6,2	01/2010	✓	✓	✓	✓	✓	✓	✓	✓	✓	✓
44.	Loftline Modul 2.2			✓	✓	✓	✓	✓	✓	✓	✓	✓	✓
45.	selection Piu / Piu 05 / Aura	7	06/1999	✓	-	✓	-	✓	-	-	-	✓	-
46.	selection Petit	5	06/2006	✓	✓	✓	✓	✓	✓	✓	-	✓	✓
47.	selection Riva	7	09/2006	✓	-	✓	-	-	-	-	-	✓	-
48.	selection Square	6	03/2006	✓	-	✓	-	✓	-	-	-	✓	-
49.	selection Spirit	7	05/2008	✓	✓	✓	✓	✓	✓	✓	-	✓	✓
50.	selection Century	9	10/2001	✓	-	✓	-	-	-	-	-	✓	-
51.	Loftline Quader Q1	10,2	11/2009	✓	✓	✓	✓	✓	✓	✓	✓	✓	✓
52.	Mellino Pelletofen	8	01/2011	-	✓	✓	✓	✓	✓	✓	✓	✓	✓
53.	Loftline Helios M	6	02/2012	✓	✓	✓	✓	✓	✓	✓	✓	✓	✓
54.	Loftline Ambiente K2	6	07/2006	✓	-	✓	-	-	-	-	-	✓	-
55.	Loftline Ambiente K3	7	01/2007	✓	✓	✓	✓	✓	✓	✓	-	✓	-
56.	Natura Cano	8	07/2006	✓	✓	✓	✓	✓	✓	✓	-	✓	✓
57.	Natura Cano H2O	9	01/2008	✓	✓	✓	-	-	-	-	-	✓	-
58.	Natura Jora	8	12/2009	-	✓	✓	✓	✓	✓	✓	✓	✓	✓

Kaminöfen

Legende: * wird zur Zeit geprüft | NSHF=Nachschaltheizfläche | S-Gerät mit geringer Leistung zusätzlich geprüft



Spartherm Feuerungstechnik GmbH

Maschweg 38 · D-49324 Melle · Telefon +49 5422 94 41-0 · Fax +49 5422 94 41-14 · info@spartherm.com · www.spartherm.com

Stand 01/2015